

BEWÄHRTE MASSNAHMEN FÜR BIOSICHERHEIT BEI DER BEKÄMPFUNG DER ROTEN VOGELMILBE



FÜHREN SIE DIESE MASSNAHMEN IN IHREM BETRIEB DURCH, UM EINEM BEFALL MIT DER ROTEN VOGELMILBE VORZUBEUGEN UND IHN ZU BEKÄMPFEN.

1 UMGEBUNG

- ▶ Bringen Sie eine Umzäunung an und richten Sie Zugangskontrollen an allen Eingängen ein
- ▶ Stellen Sie sicher, dass die Umgebung des Stalles sauber ist und einen festen Bodenbelag hat
- ▶ Bringen Sie am Besuchereingang Zugangsbeschränkungen an
- ▶ Reinigen und desinfizieren Sie alle Fahrzeuge, die in den Betrieb einfahren
- ▶ Bringen Sie ordnungsgemäße Vogelnetze an
- ▶ Halten Sie die Haupteingänge instand
- ▶ Halten Sie die Lüfteröffnungen instand
- ▶ Installieren Sie ordnungsgemäße Wände und Decken

2 MATERIAL/AUSRÜSTUNG

- ▶ Reinigen und räumen Sie das Lager aus
- ▶ Halten Sie die Desinfektionswannen am Stalleingang instand
- ▶ Kaufen Sie für jeden Stall spezielles Equipment und Werkzeug
- ▶ Reinigen Sie die Nester und die Stalleinrichtung regelmäßig
- ▶ Warten und reinigen Sie die Förderbänder und Querbänder für den Eiertransport regelmäßig
- ▶ Warten und reinigen Sie Förderbänder für den Misttransport regelmäßig
- ▶ Reinigen Sie das Futtertransportsystem regelmäßig
- ▶ Entfernen Sie überflüssiges Equipment und Vorrichtungen aus dem Stall

3 TIERE

- ▶ Überprüfen Sie die Hennen auf Anzeichen von Roter Vogelmilbe, bevor Sie sie einstellen

- ▶ Kontrollieren Sie im Aufzuchtstall den Milbenbefall (wenn die Hennen im gleichen Betrieb aufgezogen werden)
- ▶ Kontrollieren Sie Container und Transportkisten auf Anzeichen von Befall mit Roter Vogelmilbe
- ▶ Reinigen Sie die Container und Transportkisten nach jeder Verwendung
- ▶ Erstellen Sie ein Protokoll für das Rote Vogelmilben-Monitoring

4 TIERKÖRPERBESEITIGUNG

- ▶ Entfernen Sie Tierkörper zweimal täglich
- ▶ Implementieren Sie ein angemessenes Entsorgungssystem
- ▶ Warten Sie die Schubkarren (falls sie verwendet werden)
- ▶ Lagern Sie Tierkörper an einem speziell dafür vorgesehenen Ort
- ▶ Reinigen und desinfizieren Sie Kadavertonnen, um die Ausbreitung der Roten Vogelmilbe zu verhindern

5 KONTROLLE VON BESUCHERN UND PERSONAL

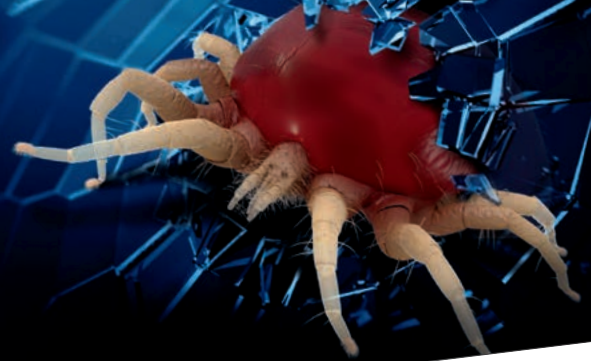
- ▶ Sehen Sie einen Umkleideraum mit Hygieneschranke vor
- ▶ Fordern Sie für jeden Stall separate Schutzkleidung
- ▶ Weisen Sie die Fangkolonnen ein, damit sie auf die Einhaltung der Zutrittsanforderungen achten

6 REINIGUNG, DESINFEKTION, UNGEZIEFER- UND SCHÄDLINGSBEKÄMPFUNG

- ▶ Führen Sie bei Multiple age Betrieben eine regelmäßige Leerstandszeit durch (z. B. alle 4–5 Jahre)
- ▶ Erstellen Sie ein Protokoll für Reinigung und Desinfektion
- ▶ Überprüfen Sie die Wirksamkeit von Reinigung, Desinfektion und Ausstellungsverfahren
- ▶ Beauftragen Sie professionelle Schädlingsbekämpfungsfirmen



DURCHBRUCH IN DER MILBENKONTROLLE



MILBENKONTROLLE BEDEUTET MEHR ALS EINEN KAMPF GEGEN BLUTSAUGENDE PARASITEN:

- ▶ **TIERWOHL**
- ▶ **ANWENDERSICHERHEIT**
- ▶ **WIRKSAMKEIT**

© 2017 Intervet International B.V., also known as MSD Animal Health. All rights reserved.

Die Wissenschaft für gesündere Tiere™
Intervet Deutschland GmbH – ein Unternehmen der MSD Tiergesundheit

Intervet Deutschland GmbH | Feldstraße 1a | D-85716 Unterschleißheim | www.msd-tiergesundheit.de
Intervet GesmbH | Siemensstraße 107 | A-1210 Wien | www.msd-tiergesundheit.at

 **MSD**
Tiergesundheit